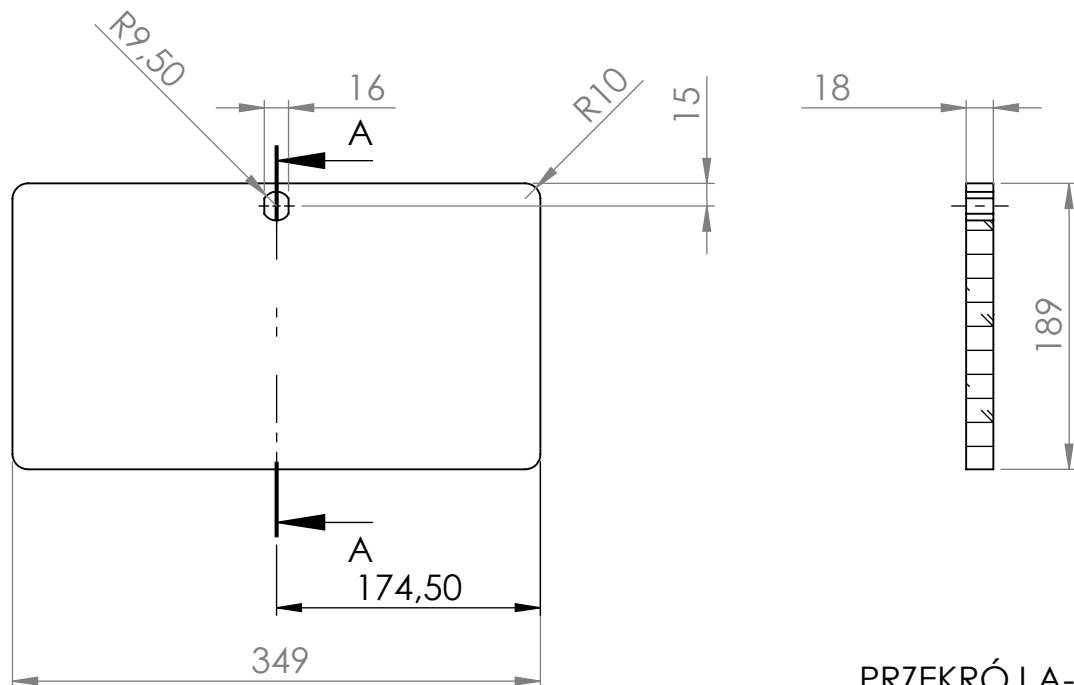


Majątkowe prawa autorskie do dzieła ujętego w niniejszym dokumencie przysługują Centrum Nauki Kopernik. Wszelkie rozwiązania, pomysły oraz idee zawarte w niniejszym dokumencie, a nie chronione prawami autorskimi, stanowią tajemnicę przedsiębiorstwa CNK, w związku z powyższym, zabronione jest ich ujawnianie lub wykorzystywanie bez pisemnej zgody CNK.



PRZEKRÓJ A-A

Całość polakierować lakierem poliuretanowym podłogowym półmatowym
Wymiary nietolerowane wykonać według ISO 2768-1 z klasą tolerancji m

NAZWISKO	PODPIS	DATA	NAZWA:	ILOŚĆ SZTUK
KONSTRUKTOR	O.Zaloha		Drzwi	1
PROJEKTANT				
CONTENT DEVELOPER				
Centrum Nauki Kopernik ul. Wybrzeże Kościuszkowskie 20 00-390 Warszawa tel. +48 22 596 41 10 info@kopernik.org.pl www.kopernik.org.pl			MATERIAŁ:	NR RYSUNKU:
CENTRUM NAUKI KOPERNIK			Sklejka o gr. 18 mm	WCHODZI DO:
				EKSPONAT:
MASA:			Łoże Fakira gwoździ	FORMAT: A4
				PODZIAŁKA: 1:5
				ARKUSZ 1/1